



## COMPANY PROFILE



# L'AZIENDA

La Ippocrate AS S.r.l., conosciuta come IPPO Engineering, dal 2004 ha il suo core business nelle energie rinnovabili. La scelta del nome del padre della medicina, Ippocrate di Kos, convinto sostenitore della teoria dell'equilibrio, deriva dalla convinzione che l'utilizzo razionale ed equilibrato delle fonti energetiche rappresenti la soluzione ideale per uno sviluppo sostenibile.

## CORE BUSINESS

### SERVIZI TECNICI DI INGEGNERIA E ARCHITETTURA

- Domotica e sistemi di gestione delle fonti di energia
- Sistemi di videosorveglianza

### ENERGIE RINNOVABILI

- Studio di fattibilità, progettazione e realizzazione degli impianti da energie rinnovabili
- Telecontrollo



# CASI DI SUCCESSO



Efficientamento energetico del Municipio di Letojanni, Progetto P.O.I. "Energie Rinnovabili e Risparmio Energetico" FESR 2007-2013 Asse II linea di attività 2.3, con risanamento dell'involucro esterno ed isolamento con posa di cappotto termico e installazione di impianto geotermico a bassa entalpia.



Efficientamento energetico di un edificio scolastico mediante la posa di serramenti ad alta efficienza e risanamento dell'involucro esterno e della copertura con posa di sistemi anticaduta.



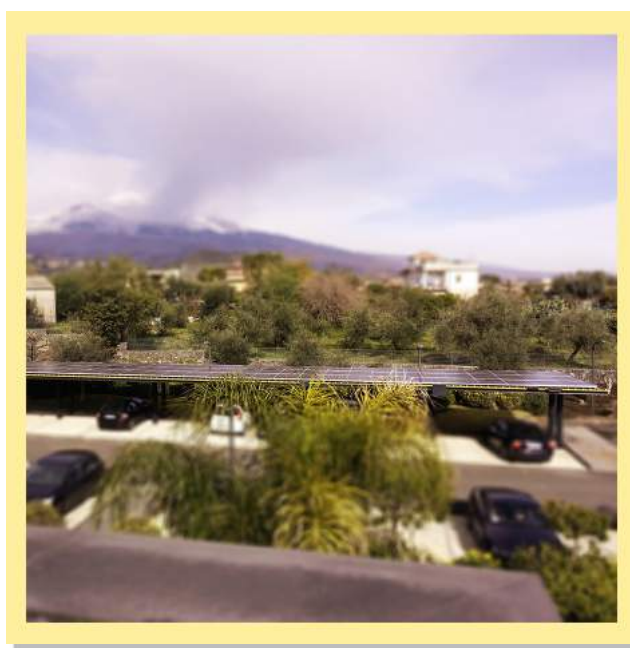


# CASI DI SUCCESSO



Installazione di impianto fotovoltaico della potenza tot. 35 kWp, mediante l'utilizzo di moduli ad altissima efficienza in grado di produrre anche in condizioni di bassa luminosità.

Installazione di impianto fotovoltaico della potenza tot. 54 kWp, integrato su pensiline a servizio di uno stabilimento industriale.



Installazione di impianto fotovoltaico della potenza tot. 100 kWp, architettonicamente integrato sulla copertura di uno stabilimento industriale.

